

# Λ - LUMIFLON

COATING



*The Painted Metal Atelier*

# A-LUMIFLON

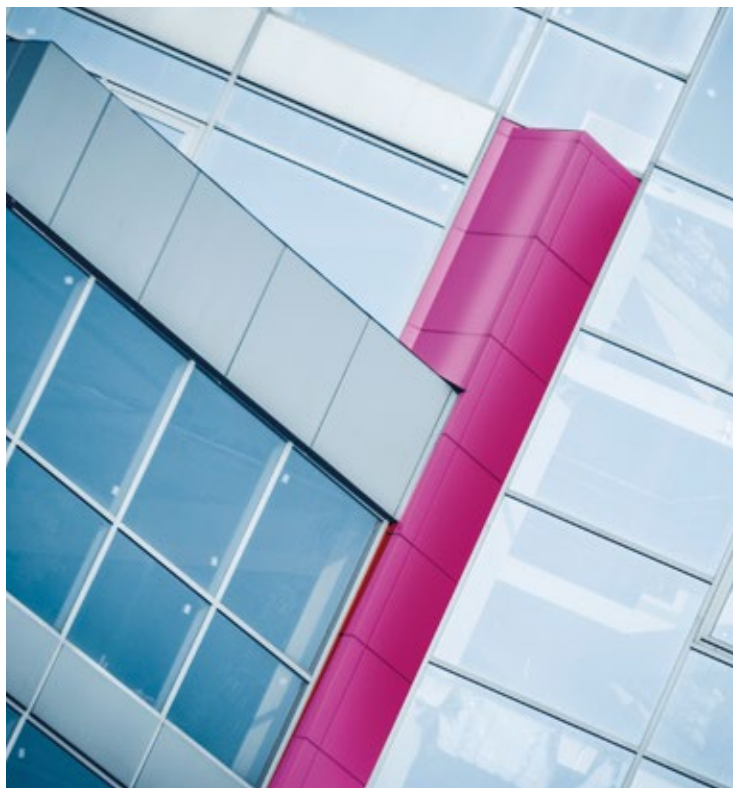
La verniciatura **lumiflon** è una tipologia di vernice dotata di **resine fluorurate**, che conferiscono ai laminati eccellente resistenza agli agenti atmosferici, resistenza chimica e di adesione al supporto metallico, **pari alle vernici PVDF** ma con un grado più **alto di brillantezza**.

**A-Lumiflon** possiede buone proprietà autopulenti, un basso coefficiente d'attrito, ed è il rivestimento che garantisce le **più elevate prestazioni** che si possano realizzare su pannellature per esterno.

Grazie a queste peculiarità, **A-Lumiflon** è destinato al settore **edilizio**, in quanto offre un'ottima flessibilità, eccellente resistenza allo sfarinamento e ritenzione del livello di brillantezza e del colore.

> **Supporto:** alluminio, acciai

> **Utilizzi:** outdoor



## TRATTAMENTO

2 sgrassaggi + passivazione esente cromo (GRANODINE 1455T)

## FACCIA SUPERIORE

PRIMER PER PVDF: 4 - 6 micron  
BASE PVDF: 18- 22 micron  
TRASPARENTE LUMIFLON  
13- 17 micron

## FACCIA INFERIORE

BACK COAT:  
schiumabile 4 - 6 micron  
oppure  
BACK COAT:  
in tinta 12 - 14 micron

Categoria di Resistenza  
ai Raggi UV: RUV4  
Vernice utilizzata: conforme  
alla direttiva RoHS

## Caratteristiche Tecniche

| TEST                      | VALORE   | NORMA DI RIFERIMENTO   |
|---------------------------|----------|------------------------|
| Spessore                  | 35 - 45  | EN 13523-1 (ECCA T1)   |
| Brillantezza              | > 50     | EN 13523-2 (ECCA T2)   |
| Durezza matita            | HB - H   | EN 13523-4 (ECCA T4)   |
| Adesione su impatto       | 100%     | EN 13523-5 (ECCA T5)   |
| Adesione su imbutitura    | 100%     | EN 13523-6 (ECCA T6)   |
| T.B. Aderenza a 25° C     | 0T - 1T* | EN 13523-7 (ECCA T7)   |
| T.B. Fessurazione a 25° C | 0T - 2T* | EN 13523-7 (ECCA T7)   |
| MEK                       | > 100    | EN 13523-11 (ECCA T11) |

\* in funzione delle caratteristiche del supporto



Scopri le nostre  
applicazioni



**Alusteel Coating**

via Risorgimento, 19  
26867 Somaglia, Lodi  
T +39 0377 579700  
info@alusteel.it  
www.alusteel.it

**Alpine Anodizing**

via Friuli, 75  
24055 Cologno al Serio, Bergamo  
T +39 035 897128  
info@alpineanodizing.it  
www.alpineanodizing.it

**Metalcoat**

via Antonio Stoppani, 10/C  
24121 Bergamo  
T +39 035 246509  
info@metalcoat.it  
www.metalcoat.it

**Aleu - Aluminium Europe**

piazza Francesco Buffoni, 5  
21013 Gallarate, Varese  
T +39 0331 1420010  
info@aleu.it  
www.aleu.it



*The Painted Metal Atelier*