



Λ - MATCOPPER



The Painted Metal Atelier

A-MATCOPPER



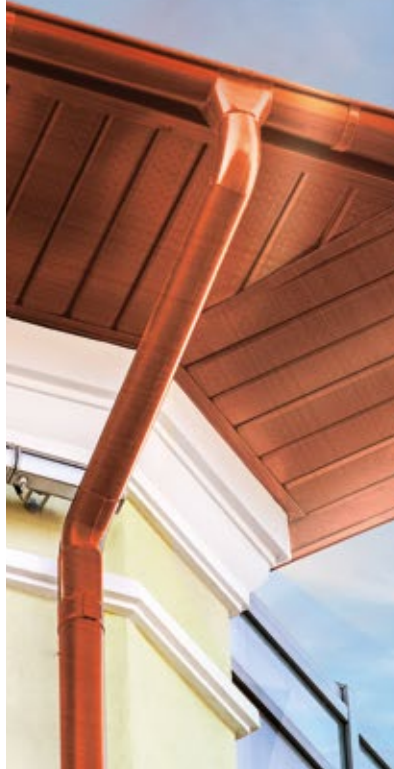
È la risposta del nostro know-how pluriennale nel campo dei metalli preverniciati per incontrare al meglio la creatività dei progetti **architettonici** e di **design**.

A-MatCopper è il prodotto della nostra **Collezione Premium** ispirato al rame.

Il **rame** è un materiale storico già noto ad alcune delle più antiche civiltà di cui abbiamo testimonianze e la storia del suo impiego si stima abbia almeno 10.000 anni: è stato usato ad esempio per coniare monete fin dall'antichità (già Servio Tullio nel IV secolo a.C. ordinò di coniare le "pecuniæ").

Oggi il **rame**, per le sue proprietà formali, strutturali e plastiche, è utilizzato nell'arte contemporanea, in architettura, design e nel campo tecnologico.

Grazie ad **A-MatCopper**, il nostro **Atelier del metallo preverniciato** è in grado di realizzare una finitura atta a riprodurre il rame per soddisfare ogni esigenza di progettazione.



- > **Supporto:**
alluminio
- > **Garanzia:**
fino a 5 anni
- > **Utilizzi:**
outdoor, lattoneria



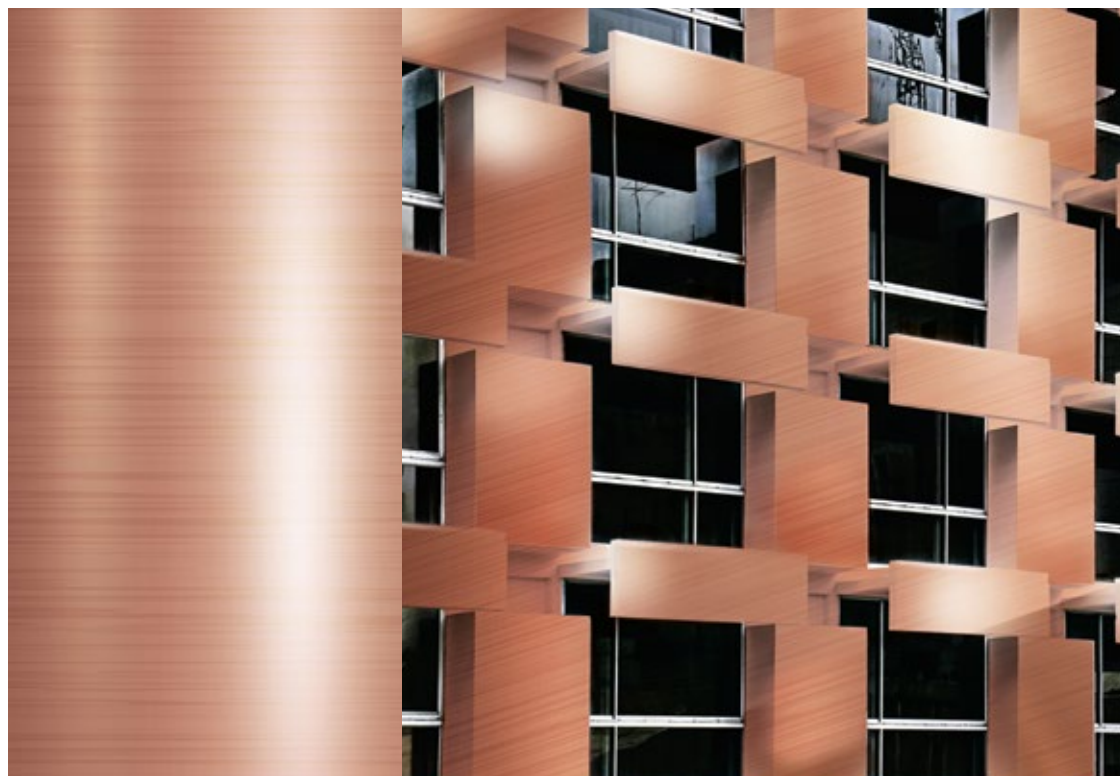
A-MATCOPPER

A-MatCopper nasce da un processo produttivo con cui sono applicate **vernici poliestere** su supporto di alluminio, ottenendo un aspetto finale simile al rame.

Il prodotto è indicato per tutti gli usi esterni (lattoneria, pannelli ecc.).

Fattibilità

Larghezza nastro	min. 500 mm · max. 1.320 mm
Spessore nastro	min. 0,3 mm · max. 1,5 mm
Diametro esterno coil	min. 700 mm · max. 1.300 mm
Diametro interno coil	508 mm; 610 mm
Bandelle	min. 20 mm



TRATTAMENTO

2 sgrassaggi + passivazione
esente cromo

FACCIA SUPERIORE

BASE: 5 - 6 micron
TOP RAME: 15 - 17 micron

FACCIA INFERIORE

BACK COAT: 4 - 6 micron
o MONOCOUCHE 14 - 16 micron

Categoria di Resistenza
ai Raggi UV: RUV2
Vernice utilizzata: conforme
alla direttiva RoHS

Caratteristiche Tecniche

TEST	VALORE	NORMA DI RIFERIMENTO
Spessore	20 - 23 µm	EN 13523-1 (ECCA T1)
Brillantezza	> 80	EN 13523-2 (ECCA T2)
Durezza matita	F - H	EN 13523-4 (ECCA T4)
Adesione su impatto	100%	EN 13523-5 (ECCA T5)
Adesione su imbutitura	100%	EN 13523-6 (ECCA T6)
T.B. Aderenza a 25° C	0T - 1T*	EN 13523-7 (ECCA T7)
T.B. Fessurazione a 25° C	0T - 2T*	EN 13523-7 (ECCA T7)
MEK	> 100	EN 13523-11 (ECCA T11)

* in funzione delle caratteristiche del supporto



Scopri le nostre
applicazioni



Alusteel Coating

via Risorgimento, 19
26867 Somaglia, Lodi
T +39 0377 579700
info@alusteel.it
www.alusteel.it

Alpine Anodizing

via Friuli, 75
24055 Cologno al Serio, Bergamo
T +39 035 897128
info@alpineanodizing.it
www.alpineanodizing.it

Metalcoat

via Antonio Stoppani, 10/C
24121 Bergamo
T +39 035 246509
info@metalcoat.it
www.metalcoat.it

Aleu - Aluminium Europe

piazza Francesco Buffoni, 5
21013 Gallarate, Varese
T +39 0331 1420010
info@aleu.it
www.aleu.it



The Painted Metal Atelier