

Λ - PATINA GRAU



The Painted Metal Atelier

A-PATINA GRAU

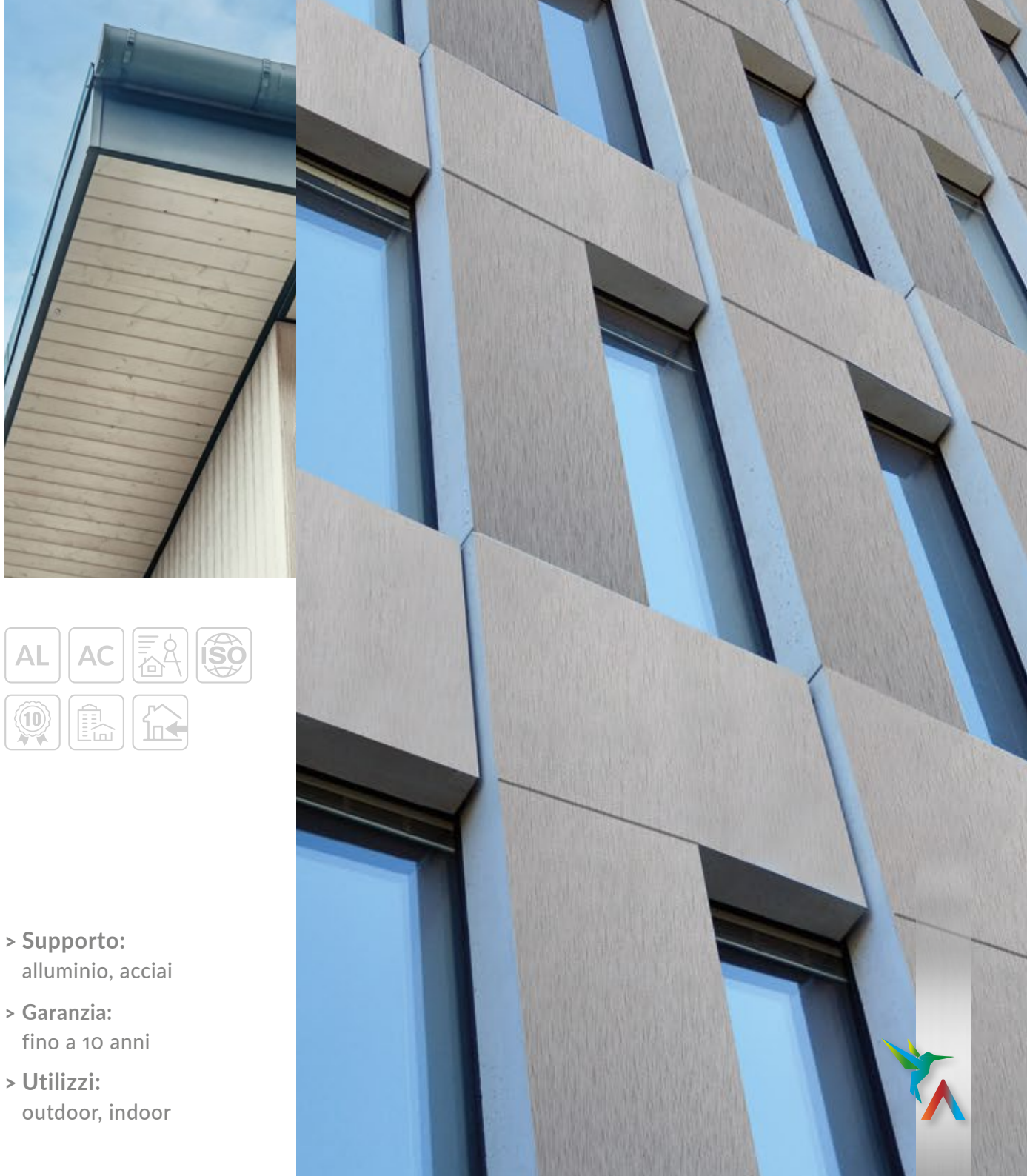
È la risposta del nostro know-how pluriennale nel campo dei metalli preverniciati per incontrare al meglio la creatività dei progetti **architettonici** e di **design**.

A-Patina Grau è il prodotto della nostra **Collezione Premium** che conferisce al metallo un effetto "zincato".

Industriale, non rifinita, resistente, resiliente, durevole; questi sono solo alcuni degli aggettivi che sono stati utilizzati per descrivere la zincatura, che nel mondo dell'architettura ha una lunga storia risalente al **1830**, durante la costruzione dei Docks di Londra.

Oggi lo zincato è molto utilizzato nelle **facciate**, soprattutto nei Paesi Nordici, ed è stato fatto proprio anche da famosi archistar, a partire da Frank O. Gehry, autore di famosissime opere tra cui il Guggenheim Museum Bilbao.

Grazie ad **A-Patina Grau**, è possibile ottenere il medesimo effetto cromatico della zincatura con un trattamento di preverniciatura che, oltre al vantaggio di dare al prodotto un'estetica ricercata e funzionale, rappresenta una valida alternativa alle pesanti lastre di acciaio zincato.



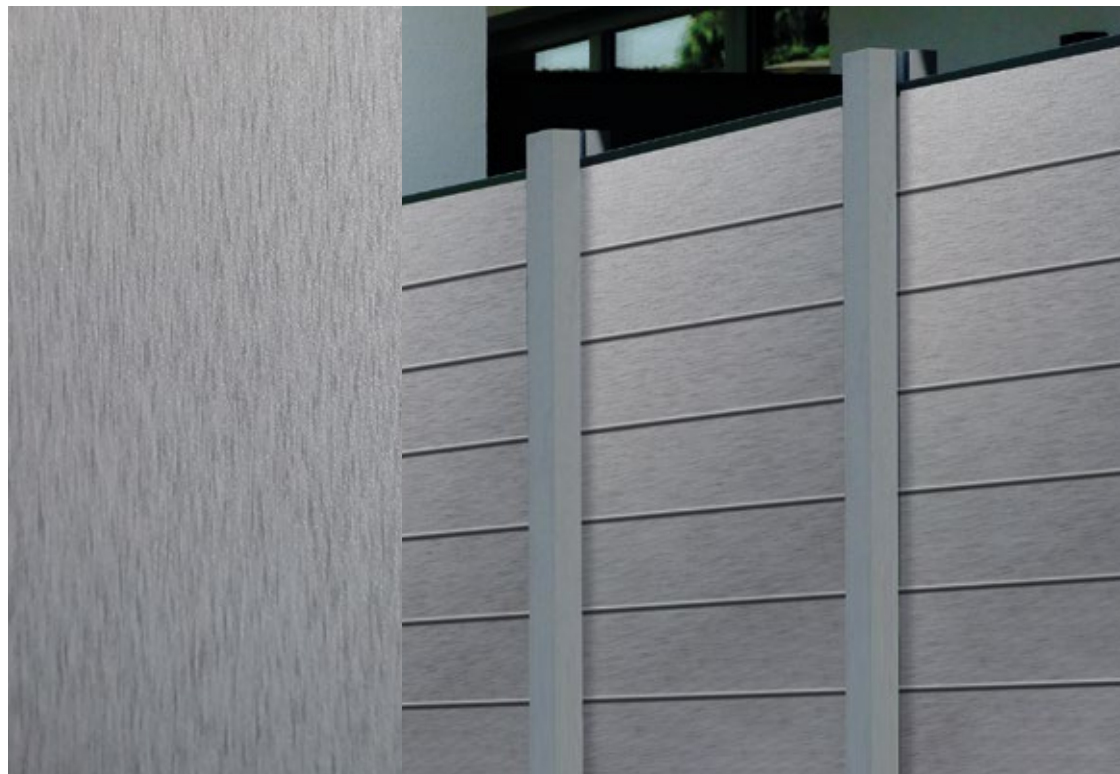
- > **Supporto:**
alluminio, acciai
- > **Garanzia:**
fino a 10 anni
- > **Utilizzi:**
outdoor, indoor



A-PATINA GRAU

A-Patina Grau nasce da un trattamento speciale realizzato con due sgrassaggi oltre a passivazione (esente cromo), ed è apprezzabile per la sua finitura estetica ricercata.

Il prodotto è indicato per tutti gli usi **interni** ed **esterni**, in particolare per le coperture di pregio.



Scopri le nostre applicazioni



TRATTAMENTO

2 sgrassaggi + passivazione
esente cromo

FACCIA SUPERIORE

BASE: 14 - 16 micron

INK: 1 - 2 micron

TOP TRASPARENTE:

13 - 15 micron

FACCIA INFERIORE

BACK COAT: 5 - 7 micron

Categoria di Resistenza
ai Raggi UV: RUV2

Vernice utilizzata: conforme
alla direttiva RoHS

Caratteristiche Tecniche

TEST	VALORE	NORMA DI RIFERIMENTO
Spessore	45 ± 7 µm**	EN 13523-1 (ECCA T1)
Brillantezza	2 - 7	EN 13523-2 (ECCA T2)
Durezza matita	F - H	EN 13523-4 (ECCA T4)
Adesione su impatto	100%	EN 13523-5 (ECCA T5)
Adesione su imbutitura	100%	EN 13523-6 (ECCA T6)
T.B. Aderenza a 25° C	0T - 1T*	EN 13523-7 (ECCA T7)
T.B. Fessurazione a 25° C	0T - 2,5T*	EN 13523-7 (ECCA T7)
MEK	> 100	EN 13523-11 (ECCA T11)

* in funzione delle caratteristiche del supporto

** lo spessore misurato (DFT) è apparente

Fattibilità

Larghezza nastro	min. 500 mm · max. 1.320 mm
Spessore nastro	min. 0,3 mm · max. 1,5 mm
Diametro esterno coil	min. 700 mm · max. 1.300 mm
Diametro interno coil	508 mm; 610 mm
Bandelle	min. 20 mm



Alusteel Coating

via Risorgimento, 19
26867 Somaglia, Lodi
T +39 0377 579700
info@alusteel.it
www.alusteel.it

Alpine Anodizing

via Friuli, 75
24055 Cologno al Serio, Bergamo
T +39 035 897128
info@alpineanodizing.it
www.alpineanodizing.it

Metalcoat

via Antonio Stoppani, 10/C
24121 Bergamo
T +39 035 246509
info@metalcoat.it
www.metalcoat.it

Aleu - Aluminium Europe

piazza Francesco Buffoni, 5
21013 Gallarate, Varese
T +39 0331 1420010
info@aleu.it
www.aleu.it



The Painted Metal Atelier