



A - TEKU



The Painted Metal Atelier

A-TEKU



È la risposta del nostro know-how pluriennale nel campo dei metalli preverniciati per incontrare al meglio la creatività dei progetti **architettonici** e di **design**.

A-Teku è il prodotto della nostra **Collezione Premium** ispirato al rame anticato.

Il rame è un materiale storico che, grazie alle sue proprietà formali, strutturali e plastiche, è utilizzato nell'arte contemporanea, in architettura, design e nel campo tecnologico.

A-Teku è in grado di conferire alle superfici su cui è applicato un aspetto materico, grazie agli effetti cromatici della reale ossidazione chimica del rame e del ferro.

Un risultato di grande impatto evoca l'aspetto dei metalli abbandonati all'azione erosiva delle intemperie; ad una prima vista ricorda anche i rilievi tipici delle carte orografiche.

Grazie ad **A-Teku**, il nostro **Atelier del metallo preverniciato** è in grado di soddisfare ogni intento di progettazione.



- > **Supporto:**
alluminio, acciai
- > **Garanzia:**
fino a 20 anni PVDF
- > **Utilizzi:**
outdoor, lattoneria



A-TEKU

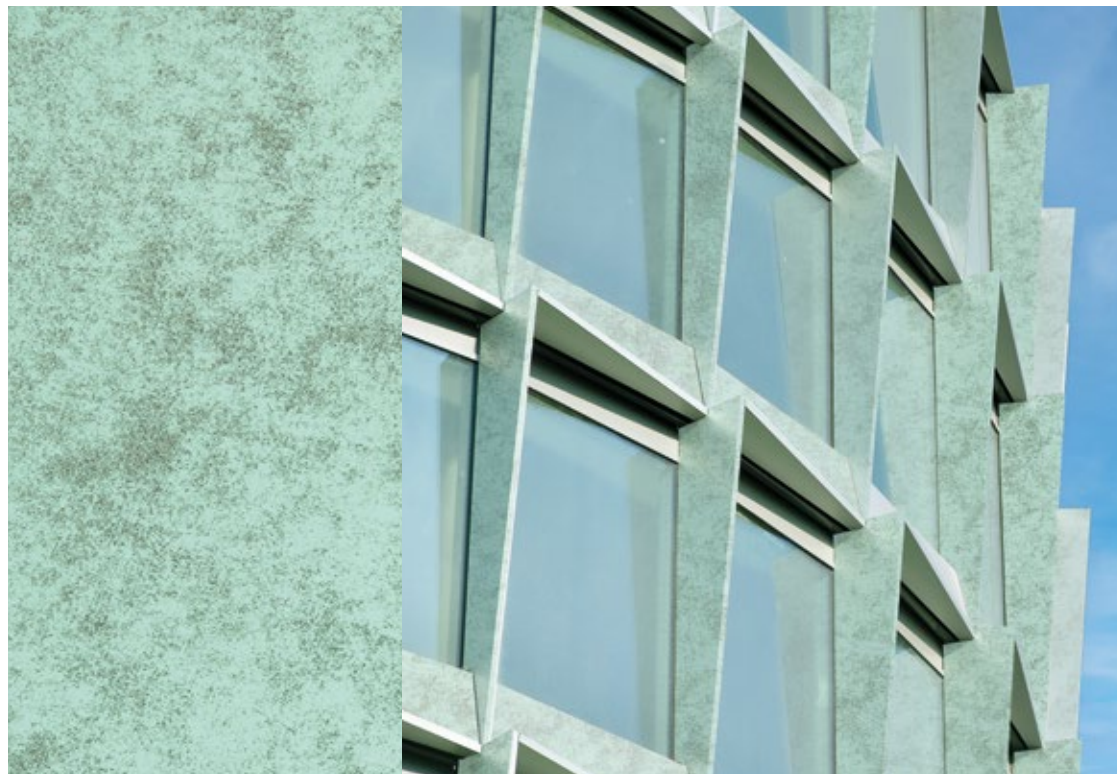
A-Teku nasce da un trattamento speciale realizzato con vernici poliuretaniche appositamente studiate per rendere il materiale trattato simile al rame invecchiato.

Il prodotto è indicato per tutti gli usi **esterni** (lattoneria, pannelli). Poiché il decoro è realizzato in più colori, non è possibile garantire nessun valore di Delta E, pur essendo le produzioni sicuramente accostabili tra loro.

Può essere realizzato anche in **PVDF**, con **garanzia di 20 anni**.

Fattibilità

Larghezza nastro	min. 500 mm · max. 1.320 mm
Spessore nastro	min. 0,3 mm · max. 1,5 mm
Diametro esterno coil	min. 700 mm · max. 1.300 mm
Diametro interno coil	508 mm; 610 mm
Bandelle	min. 20 mm



TRATTAMENTO

2 sgrassaggi + passivazione
esente cromo

FACCIA SUPERIORE

BASE: PUR verde 9 - 11 micron

INK: 1 - 2 micron

TOP TRASPARENTE:

PU 9 - 11 micron

FACCIA INFERIORE

BACK COAT: 4 - 6 micron

o MONOCOUCHE 14 - 16 micron

Categoria di Resistenza

ai Raggi UV: RUV2

Vernice utilizzata: conforme

alla direttiva RoHS

Caratteristiche Tecniche

TEST	VALORE	NORMA DI RIFERIMENTO
Spessore	19 - 24 µm	EN 13523-1 (ECCA T1)
Brillantezza	5 ± 3	EN 13523-2 (ECCA T2)
Durezza matita	F - H	EN 13523-4 (ECCA T4)
Adesione su impatto	100%	EN 13523-5 (ECCA T5)
Adesione su imbutitura	100%	EN 13523-6 (ECCA T6)
T.B. Aderenza a 25° C	0T - 1T*	EN 13523-7 (ECCA T7)
T.B. Fessurazione a 25° C	0T - 2,5T*	EN 13523-7 (ECCA T7)
MEK	> 100	EN 13523-11 (ECCA T11)

* in funzione delle caratteristiche del supporto



Scopri le nostre
applicazioni



Alusteel Coating

via Risorgimento, 19
26867 Somaglia, Lodi
T +39 0377 579700
info@alusteel.it
www.alusteel.it

Alpine Anodizing

via Friuli, 75
24055 Cologno al Serio, Bergamo
T +39 035 897128
info@alpineanodizing.it
www.alpineanodizing.it

Metalcoat

via Antonio Stoppani, 10/C
24121 Bergamo
T +39 035 246509
info@metalcoat.it
www.metalcoat.it

Aleu - Aluminium Europe

piazza Francesco Buffoni, 5
21013 Gallarate, Varese
T +39 0331 1420010
info@aleu.it
www.aleu.it



The Painted Metal Atelier