

**A - WOOD**



*The Painted Metal Atelier*

# A-WOOD

È la risposta del nostro know-how pluriennale nel campo dei metalli preverniciati per incontrare al meglio la creatività dei progetti **architettonici** e di **design**.

**A-Wood** è il prodotto della nostra **Collezione Premium** per sposare i vantaggi del metallo con la bellezza del legno, nelle sue svariate **finiture**.

Il **legno** è un materiale nobile, che rappresenta il ciclo della vita. Utilizzato da grandi artisti nella storia del Rinascimento italiano, tra cui Giovan Battista Aleotti, per la realizzazione del Teatro Farnese di Parma, oggi il legno è sempre più protagonista dell'**architettura ecosostenibile**. Famosi professionisti - tra i quali John e Patricia Patkau, Glenn Marcutt e Renzo Piano - lo prediligono come materiale in grado di **rispondere perfettamente** a una gestione consapevole delle caratteristiche climatiche del sito in cui l'opera è realizzata.

Il legno conferisce inoltre ai progetti **forza, sostenibilità, flessibilità**: grazie ad **A-Wood**, il nostro **Atelier del metallo preverniciato** è in grado di realizzare un'ampia gamma di finiture, per soddisfare ogni desiderio di progettazione, sempre più sostenibile.



- > **Supporto:**  
alluminio, acciai
- > **Colori disponibili:**  
base beige, fino a 6 tipi  
di legno differenti  
per cromia e disegno  
della venatura
- > **Garanzia:**  
fino a 10 anni
- > **Utilizzi:**  
outdoor, indoor



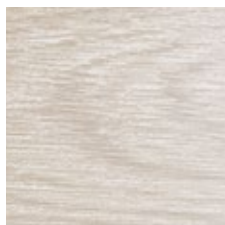


# A-WOOD

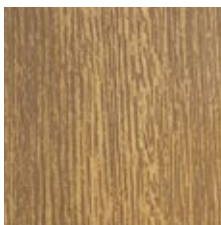
**A-Wood** nasce dal processo produttivo che permette di riprodurre sull'alluminio le sfumature e le finiture tipiche del legno.

Si applica una base **beige**, un inchiostro marrone e un trasparente liscio o bucciato sulla faccia superiore e un back coat schiumabile con film secco sulla faccia inferiore.

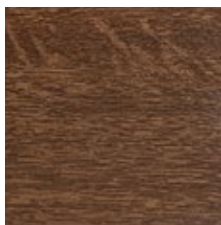
Siamo in grado di riprodurre **sei** tipi di legno diversi per **colore** e **disegno** della **venatura**.



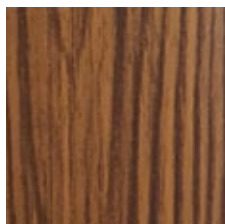
WHITE



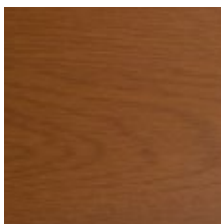
CHIARO



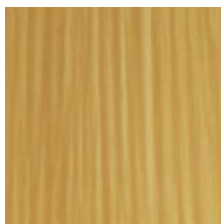
SCURO



NOCE



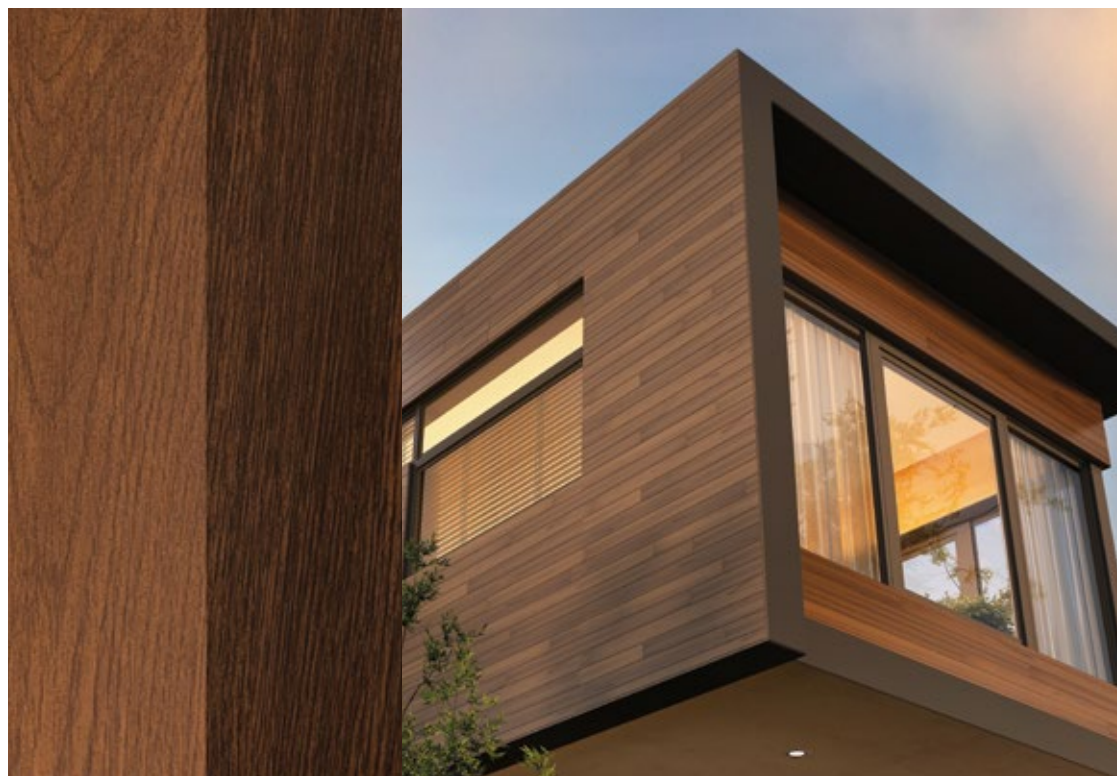
QUERCIA



ROVERE

## Fattibilità

Larghezza nastro	min. 500 mm · max. 1.320 mm
Spessore nastro	min. 0,3 mm · max. 1,5 mm
Diametro esterno coil	min. 700 mm · max. 1.300 mm
Diametro interno coil	508 mm; 610 mm
Bandelle	min. 20 mm



## TRATTAMENTO

2 sgrassaggi + passivazione  
esente cromo

## FACCIA SUPERIORE

BASE: 11 - 13 micron

INK: 1 micron

TOP TRASPARENTE:

14 - 16 micron

SPESSORE TOTALE:

28 - 36 micron

## FACCIA INFERIORE

BACK COAT: 4 - 6 micron

schiumabile

Vernice utilizzata: conforme  
alla direttiva RoHS

## Caratteristiche Tecniche

TEST	VALORE	NORMA DI RIFERIMENTO
Spessore	28 - 36 µm**	EN 13523-1 (ECCA T1)
Brillantezza	30 ± 10 gloss	EN 13523-2 (ECCA T2)
Durezza matita	F - H	EN 13523-4 (ECCA T4)
Adesione su impatto	100%	EN 13523-5 (ECCA T5)
Adesione su imbutitura	100%	EN 13523-6 (ECCA T6)
T.B. Aderenza a 25° C	0T - 1T*	EN 13523-7 (ECCA T7)
T.B. Fessurazione a 25° C	0T - 2,5T*	EN 13523-7 (ECCA T7)
MEK	>/= 100 d.c.	EN 13523-11 (ECCA T11)

\* in funzione delle caratteristiche del supporto

\*\* lo spessore misurato (DFT) è apparente



Scopri le nostre  
applicazioni



**Alusteel Coating**

via Risorgimento, 19  
26867 Somaglia, Lodi  
T +39 0377 579700  
info@alusteel.it  
www.alusteel.it

**Alpine Anodizing**

via Friuli, 75  
24055 Cologno al Serio, Bergamo  
T +39 035 897128  
info@alpineanodizing.it  
www.alpineanodizing.it

**Metalcoat**

via Antonio Stoppani, 10/C  
24121 Bergamo  
T +39 035 246509  
info@metalcoat.it  
www.metalcoat.it

**Aleu - Aluminium Europe**

piazza Francesco Buffoni, 5  
21013 Gallarate, Varese  
T +39 0331 1420010  
info@aleu.it  
www.aleu.it



*The Painted Metal Atelier*